



VARIANTE GENERALE
PIANO REGOLATORE GENERALE

Il Sindaco
ALBERTO BAMBINI

Il Segretario
DOTT. FRANCO COLONNELLI

Adozione - Consiglio Comunale n. 20 del 12/04/2006
Approvazione - D.G.R. n°535 del 26/11/2010 Sup. Ord. n.4 del BUR n.2 del 14/01/2011

VARIANTE GENERALE AL P.R.G.
Zonizzazione quadrante 5-05
Torre Alfina Sud

scala: **1:5000**

18

PROGETTISTA
Luca Melappioni
Architetto
Ordine degli Architetti P.P.C. di Ancona n° 823.
Via Val Brembana 13 - Roma - Tel. 338711021
E-mail: studiome@studiomelappioni.com

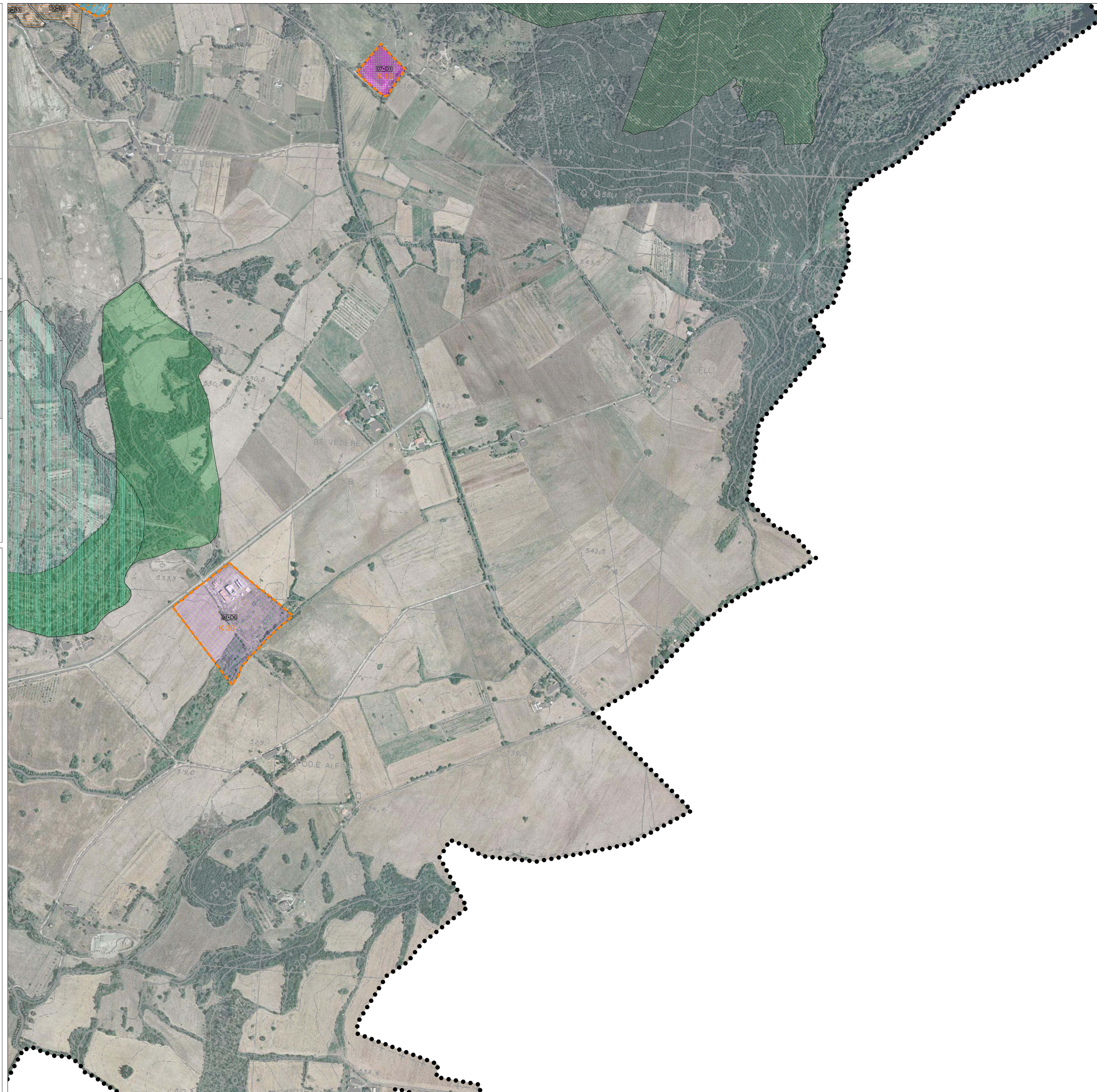
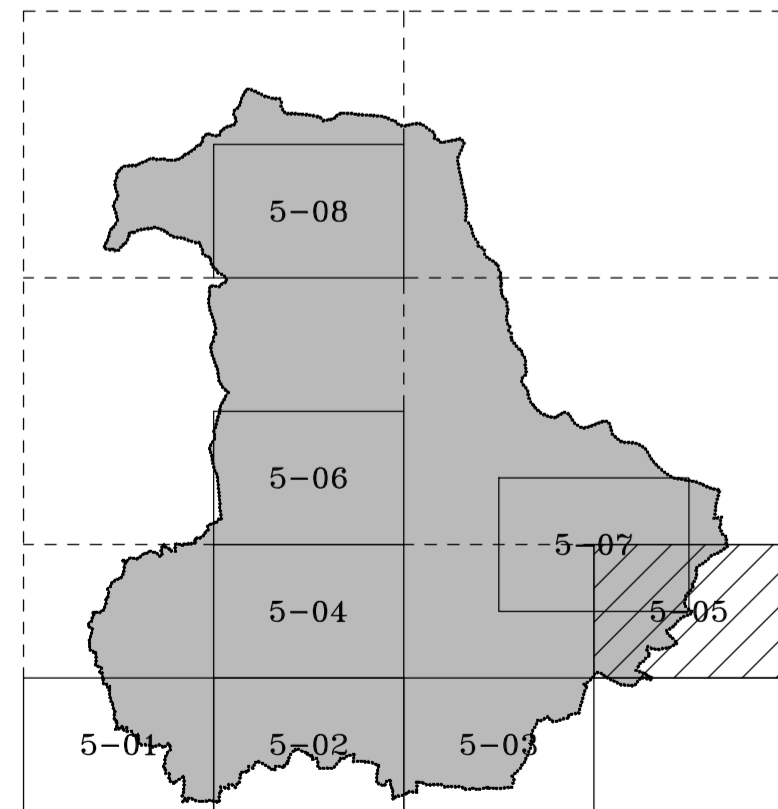
CONSULENTE BOTANICO:
Dott. Gioacchino Sansoni

CONSULENTE GEOLOGICO:
Dott. Geol. Davide Fusi
Dott. Geol. Giancarlo Bruti
Dott. Geol. Gianpaolo Veralli
Dott. Geol. Sandro Tamantini

DISEGNATORE
Sig. Alfonso Crudo



TAGLIO FOGLI PRG 1:5.000



LEGENDA ZONIZZAZIONE

- | | |
|----------------------------|---|
| ZONA A
[Pattern] | Sottozona E3 |
| ZONA B | ZONA F |
| [Pattern] Sottozona B1 | [Pattern] Sottozona F1 |
| [Pattern] Sottozona B1a | [Pattern] Sottozona F1a |
| [Pattern] Sottozona B2 | [Pattern] Sottozona Fd |
| [Pattern] Sottozona B3 | [Pattern] Sottozona F2 |
| [Pattern] Sottozona B4 | [Pattern] Sottozona F3 |
| ZONA C | [Pattern] Sottozona F4 |
| [Pattern] Sottozona C1 | [Pattern] Sottozona F5 |
| [Pattern] Sottozona C2 | [Pattern] Sottozona F6 |
| [Pattern] Sottozona C3 | ZONA G |
| [Pattern] Sottozona C4 | [Pattern] Sottozona G1 |
| [Pattern] Sottozona C5 | [Pattern] Sottozona G2 |
| ZONA D | [Pattern] Limite comprensorio con obbligo del piano di attuazione |
| [Pattern] Sottozona D1 | [Pattern] Usi Civici |
| [Pattern] Sottozona D2 | [Pattern] Limite area sottoposta a vincolo cimiteriale |
| [Pattern] Sottozona D3 | [Pattern] Invaso sull'Elvella |
| [Pattern] Sottozona D4 | [Pattern] Variante ANAS S.S. Cassia |
| [Pattern] Sottozona D5 | [Pattern] Potenziamento viabilità a servizio dell'agricoltura |
| [Pattern] Sottozona D6 | [Pattern] Potenziamento viabilità |
| [Pattern] Sottozona D7 | [Pattern] Nuova viabilità |
| [Pattern] Sottozona D8 | [Pattern] Pista ciclabile |
| [Pattern] Sottozona D9 | [Pattern] Confine Comunale |
| ZONA E | |
| [Pattern] Sottozona E1 | |
| [Pattern] Sottozona E2 | |

Servizi e Attrezzature

- | | Esistenti | Di Progetto |
|--------------------------------|-----------|-------------|
| Asili nido | [Symbol] | [Symbol] |
| Centro per il culto | [Symbol] | [Symbol] |
| Consultorio familiare | [Symbol] | [Symbol] |
| Farmacia | [Symbol] | [Symbol] |
| Scuola materna | [Symbol] | [Symbol] |
| Scuola elementare | [Symbol] | [Symbol] |
| Scuola media inferiore | [Symbol] | [Symbol] |
| Scuola media superiore | [Symbol] | [Symbol] |
| Uffici comunali | [Symbol] | [Symbol] |
| Uffici postali | [Symbol] | [Symbol] |
| Biblioteca | [Symbol] | [Symbol] |
| Centroservizi | [Symbol] | [Symbol] |
| Cimitero | [Symbol] | [Symbol] |
| Depuratore | [Symbol] | [Symbol] |
| Campo gioco bambini | [Symbol] | [Symbol] |
| Attrezzature sportive | [Symbol] | [Symbol] |
| Centro lettura | [Symbol] | [Symbol] |
| Mattatoio | [Symbol] | [Symbol] |
| Distributore carburante | [Symbol] | [Symbol] |
| Consorzio agrario | [Symbol] | [Symbol] |
| Gerontocomio | [Symbol] | [Symbol] |
| Molino | [Symbol] | [Symbol] |
| Ospedale | [Symbol] | [Symbol] |
| Parcheggio | [Symbol] | [Symbol] |
| Auditorium | [Symbol] | [Symbol] |
| Cineme e teatri | [Symbol] | [Symbol] |
| Centro sociale | [Symbol] | [Symbol] |
| Centro informazione turistiche | [Symbol] | [Symbol] |
| Sottostazione ENEL | [Symbol] | [Symbol] |
| Sosta circo e attività simili | [Symbol] | [Symbol] |