



VARIANTE GENERALE

PIANO REGOLATORE GENERALE

Il Sindaco
ALBERTO BAMBINI

Il Segretario
DOTT. FRANCO COLONNELLI

Adozione - Consiglio Comunale n. 20 del 12/04/2006
Approvazione - D.G.R. n°535 del 26/11/2010 Sup. Ord. n.4 del BUR n.2 del 14/01/2011

VARIANTE GENERALE AL P.R.G.
Zonizzazione quadrante 5-06
Capoluogo Nord

scala: 1:5000

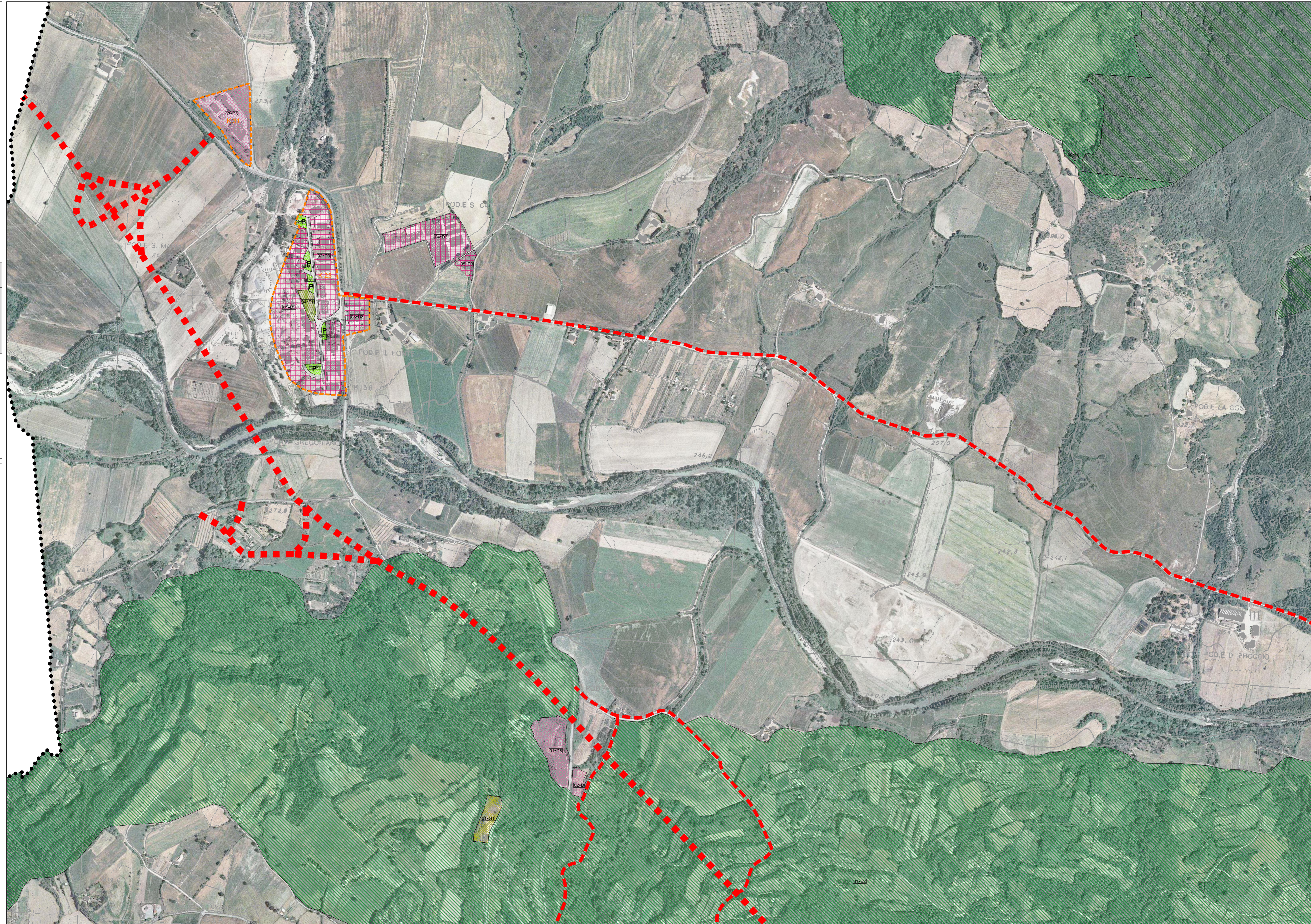
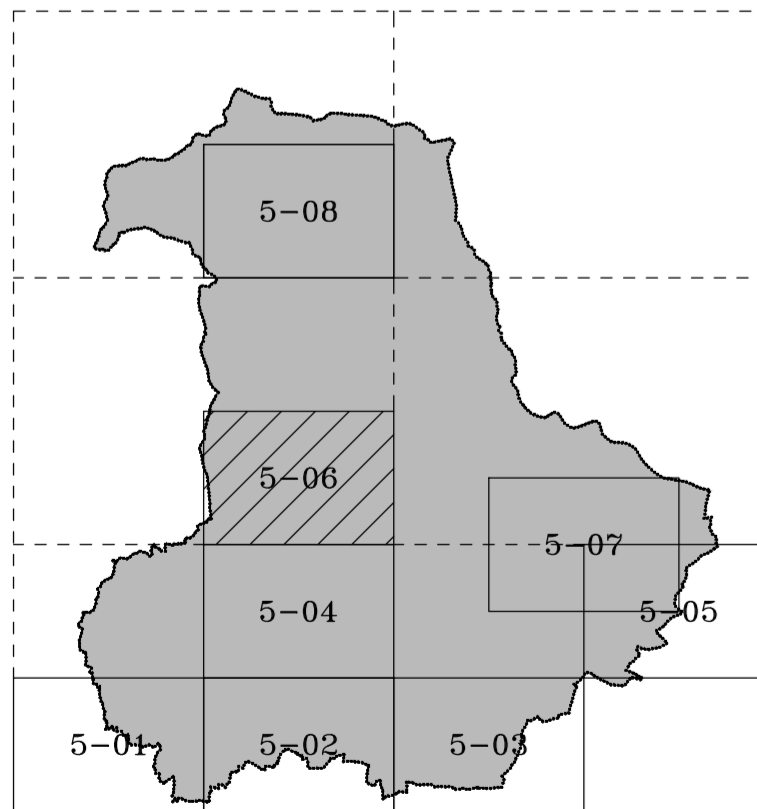
PROGETTISTA
Luca Melappioni
Architetto
Ordine degli Architetti P.P.C. di Ancona n° 823.
Via Val Brembana 13 - Roma - Tel. 338711021
E-mail: studiome@studiomelappioni.com

CONSULENTE BOTANICO:
Dott. Gioacchino Sansoni

CONSULENTE GEOLOGICO:
Dott. Geol. Davide Fusi
Dott. Geol. Giancarlo Bruti
Dott. Geol. Gianpaolo Veralli
Dott. Geol. Sandro Tamantini

DISEGNATORE
Sig. Alfonso Crudo

TAGLIO FOGLI PRG 1:5.000



LEGENDA ZONIZZAZIONE

- | | | |
|--------|---------------|---|
| ZONA A | Sottozona A1 | Sottozona E3 |
| ZONA B | Sottozona B1 | ZONA F |
| | Sottozona B1a | Sottozona F1 |
| | Sottozona B2 | Sottozona F1a |
| | Sottozona B3 | Sottozona Fd |
| | Sottozona B4 | Sottozona F2 |
| ZONA C | Sottozona C1 | Sottozona F3 |
| | Sottozona C2 | Sottozona F4 |
| | Sottozona C3 | Sottozona F5 |
| | Sottozona C4 | Sottozona F6 |
| | Sottozona C5 | ZONA G |
| ZONA D | Sottozona D1 | Sottozona G1 |
| | Sottozona D2 | Sottozona G2 |
| | Sottozona D3 | Limite comprensorio con obbligo del piano di attuazione |
| | Sottozona D4 | Usi Civici |
| | Sottozona D5 | Limite area sottoposta a vincolo cimiteriale |
| | Sottozona D6 | Invaso sull'Elvella |
| | Sottozona D7 | Variante ANAS S.S. Cassia |
| | Sottozona D8 | Potenziamento viabilità a servizio dell'agricoltura |
| | Sottozona D9 | Potenziamento viabilità |
| ZONA E | Sottozona E1 | Nuova viabilità |
| | Sottozona E2 | Pista ciclabile |
| | | Confine Comunale |

Servizi e Attrezzature

- | | Esistenti | Di Progetto |
|--------------------------------|-----------|-------------|
| Asili nido | ☉ | ☉ |
| Centro per il culto | ☪ | ☪ |
| Consultorio familiare | ☪ | ☪ |
| Farmacia | ☪ | ☪ |
| Scuola materna | ☪ | ☪ |
| Scuola elementare | ☪ | ☪ |
| Scuola media inferiore | ☪ | ☪ |
| Scuola media superiore | ☪ | ☪ |
| Uffici comunali | ☪ | ☪ |
| Uffici postali | ☪ | ☪ |
| Biblioteca | ☪ | ☪ |
| Centroservizi | ☪ | ☪ |
| Cimitero | ☪ | ☪ |
| Depuratore | ☪ | ☪ |
| Campo gioco bambini | ☪ | ☪ |
| Attrezzature sportive | ☪ | ☪ |
| Centro lettura | ☪ | ☪ |
| Mattatoio | ☪ | ☪ |
| Distributore carburante | ☪ | ☪ |
| Consorzio agrario | ☪ | ☪ |
| Gerontocomio | ☪ | ☪ |
| Molino | ☪ | ☪ |
| Ospedale | ☪ | ☪ |
| Parcheggio | P | P |
| Auditorium | ☪ | ☪ |
| Cinema e teatri | ☪ | ☪ |
| Centro sociale | ☪ | ☪ |
| Centro informazione turistiche | ☪ | ☪ |
| Sottostazione ENEL | ☪ | ☪ |
| Sosta circo e attività simili | ☪ | ☪ |