



# VARIANTE GENERALE

## PIANO REGOLATORE GENERALE

Il Sindaco  
**ALBERTO BAMBINI**

Il Segretario  
**DOTT. FRANCO COLONNELLI**

Adozione - Consiglio Comunale n. 20 del 12/04/2006  
Approvazione - D.G.R. n°535 del 26/11/2010 Sup. Ord. n.4 del BUR n.2 del 14/01/2011

scala: **1:5000**

### VARIANTE GENERALE AL P.R.G. Zonizzazione quadrante 5-08 Trevinano

# 19

PROGETTISTA  
**Luca Melappioni**  
Architetto  
Ordine degli Architetti P.P.C. di Ancona n° 823.  
Via Val Brembana 13 - Roma - Tel. 338711021  
E-mail: studiome@melappioni.com

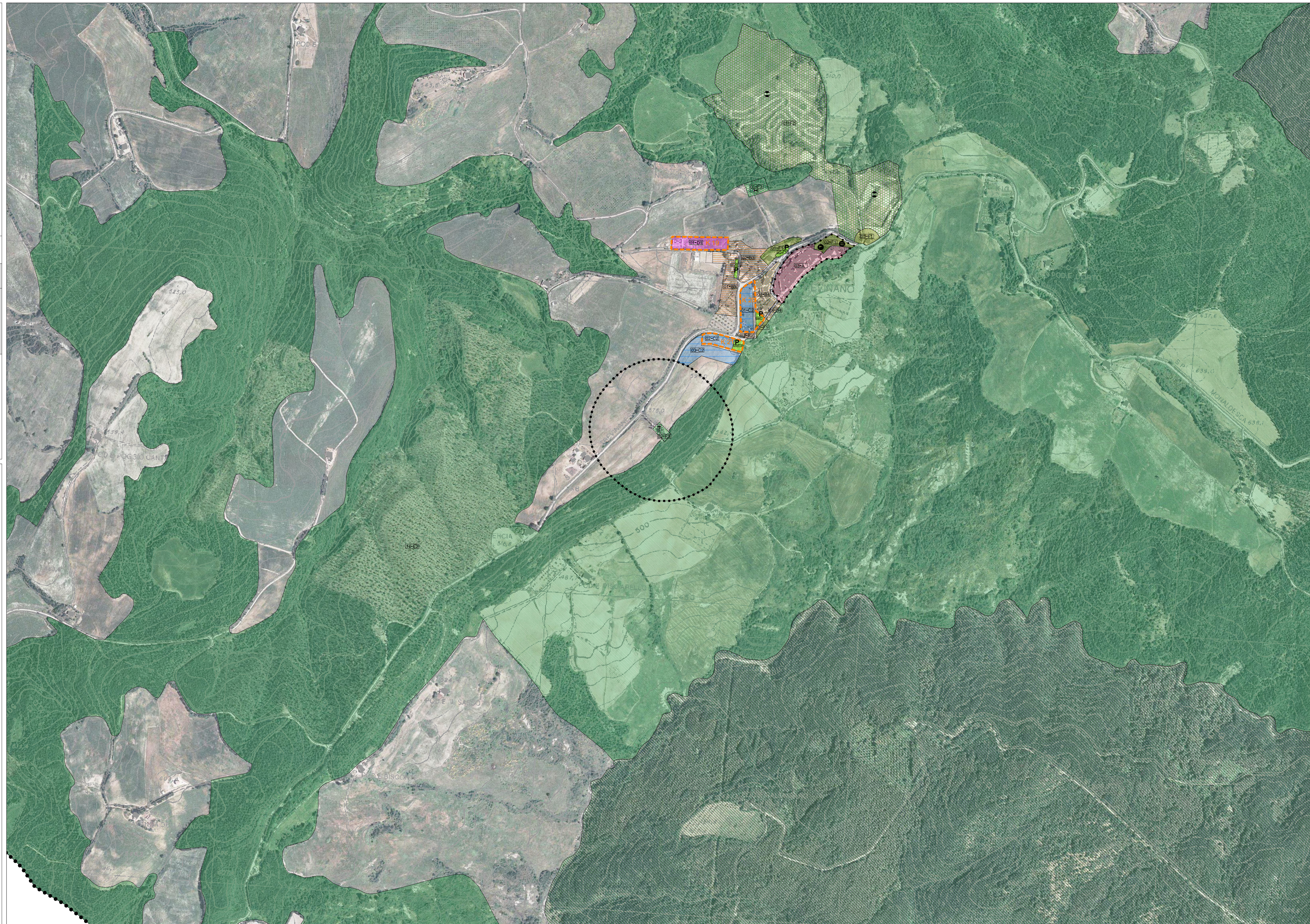
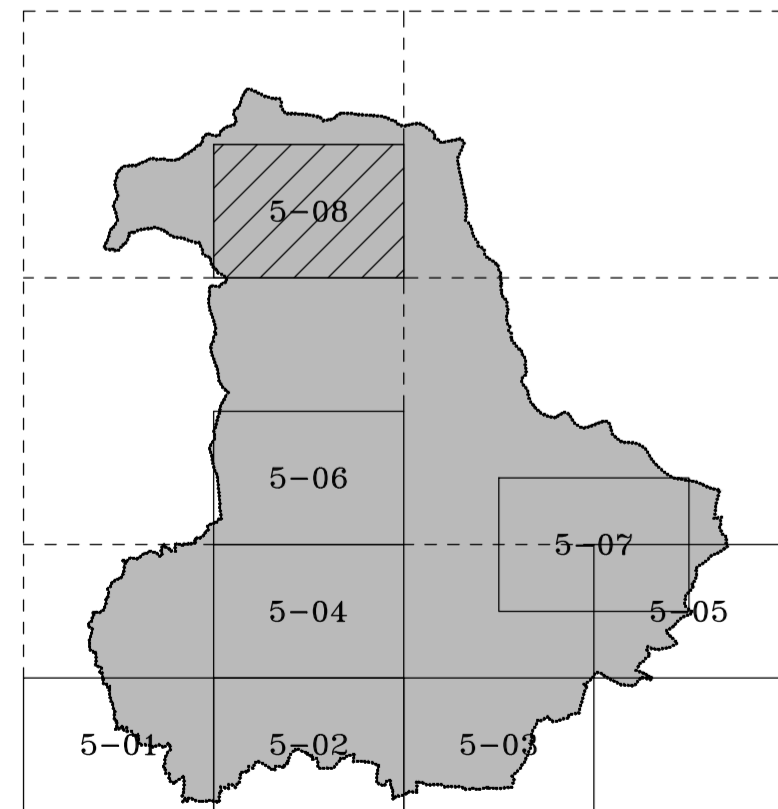
CONSULENTE BOTANICO:  
Dott. Gioacchino Sansoni

CONSULENTE GEOLOGICO:  
Dott. Geol. Davide Fusi  
Dott. Geol. Gianpaolo Bruti  
Dott. Geol. Sandro Tamantini

DISEGNATORE  
Sig. Alfonso Crudo



TAGLIO FOGLI PRG 1:5.000



### LEGENDA ZONIZZAZIONE

<b>ZONA A</b> [Pattern]	<b>Sottozona E3</b> [Pattern]
<b>ZONA B</b>	<b>ZONA F</b>
[Pattern] Sottozona B1	[Pattern] Sottozona F1
[Pattern] Sottozona B1a	[Pattern] Sottozona F1a
[Pattern] Sottozona B2	[Pattern] Sottozona Fd
[Pattern] Sottozona B3	[Pattern] Sottozona F2
[Pattern] Sottozona B4	[Pattern] Sottozona F3
<b>ZONA C</b>	[Pattern] Sottozona F4
[Pattern] Sottozona C1	[Pattern] Sottozona F5
[Pattern] Sottozona C2	[Pattern] Sottozona F6
[Pattern] Sottozona C3	<b>ZONA G</b>
[Pattern] Sottozona C4	[Pattern] Sottozona G1
[Pattern] Sottozona C5	[Pattern] Sottozona G2
<b>ZONA D</b>	[Pattern] Limite comprensorio con obbligo del piano di attuazione
[Pattern] Sottozona D1	[Pattern] Usi Civici
[Pattern] Sottozona D2	[Pattern] Limite area sottoposta a vincolo cimiteriale
[Pattern] Sottozona D3	[Pattern] Invaso sull'Elvella
[Pattern] Sottozona D4	[Pattern] Variante ANAS S.S. Cassia
[Pattern] Sottozona D5	[Pattern] Potenziamento viabilità a servizio dell'agricoltura
[Pattern] Sottozona D6	[Pattern] Potenziamento viabilità
[Pattern] Sottozona D7	[Pattern] Nuova viabilità
[Pattern] Sottozona D8	[Pattern] Pista ciclabile
[Pattern] Sottozona D9	[Pattern] Confine Comunale
<b>ZONA E</b>	
[Pattern] Sottozona E1	
[Pattern] Sottozona E2	

### Servizi e Attrezzature

	Esistenti	Di Progetto
Asili nido	[Symbol]	[Symbol]
Centro per il culto	[Symbol]	[Symbol]
Consultorio familiare	[Symbol]	[Symbol]
Farmacia	[Symbol]	[Symbol]
Scuola materna	[Symbol]	[Symbol]
Scuola elementare	[Symbol]	[Symbol]
Scuola media inferiore	[Symbol]	[Symbol]
Scuola media superiore	[Symbol]	[Symbol]
Uffici comunali	[Symbol]	[Symbol]
Uffici postali	[Symbol]	[Symbol]
Biblioteca	[Symbol]	[Symbol]
Centroservizi	[Symbol]	[Symbol]
Cimitero	[Symbol]	[Symbol]
Depuratore	[Symbol]	[Symbol]
Campo gioco bambini	[Symbol]	[Symbol]
Attrezzature sportive	[Symbol]	[Symbol]
Centro lettura	[Symbol]	[Symbol]
Mattatoio	[Symbol]	[Symbol]
Distributore carburante	[Symbol]	[Symbol]
Consorzio agrario	[Symbol]	[Symbol]
Gerontocomio	[Symbol]	[Symbol]
Molino	[Symbol]	[Symbol]
Ospedale	[Symbol]	[Symbol]
Parcheggio	[Symbol]	[Symbol]
Auditorium	[Symbol]	[Symbol]
Cineme e teatri	[Symbol]	[Symbol]
Centro sociale	[Symbol]	[Symbol]
Centro informazione turistiche	[Symbol]	[Symbol]
Sottostazione ENEL	[Symbol]	[Symbol]
Sosta circo e attività simili	[Symbol]	[Symbol]