



**VARIANTE GENERALE**  
PIANO REGOLATORE GENERALE

Il Sindaco  
ALBERTO BAMBINI

Il Segretario  
DOTT. FRANCO COLONNELLI

Adozione - Consiglio Comunale n. 20 del 12/04/2006  
Approvazione - D.G.R. n°535 del 26/11/2010 Sup. Ord. n.4 del BUR n.2 del 14/01/2011

scala: 1:5000

**VARIANTE GENERALE AL P.R.G.**  
**Zonizzazione quadrante 5-01**  
**Capoluogo Ovest**

14

PROGETTISTA  
**Luca Melappioni**  
Architetto  
Ordine degli Architetti P.P.C. di Ancona n° 823.  
Via Val Brembana 13 - Roma - Tel. 338711021  
E-mail: studiomechoc@gmail.com

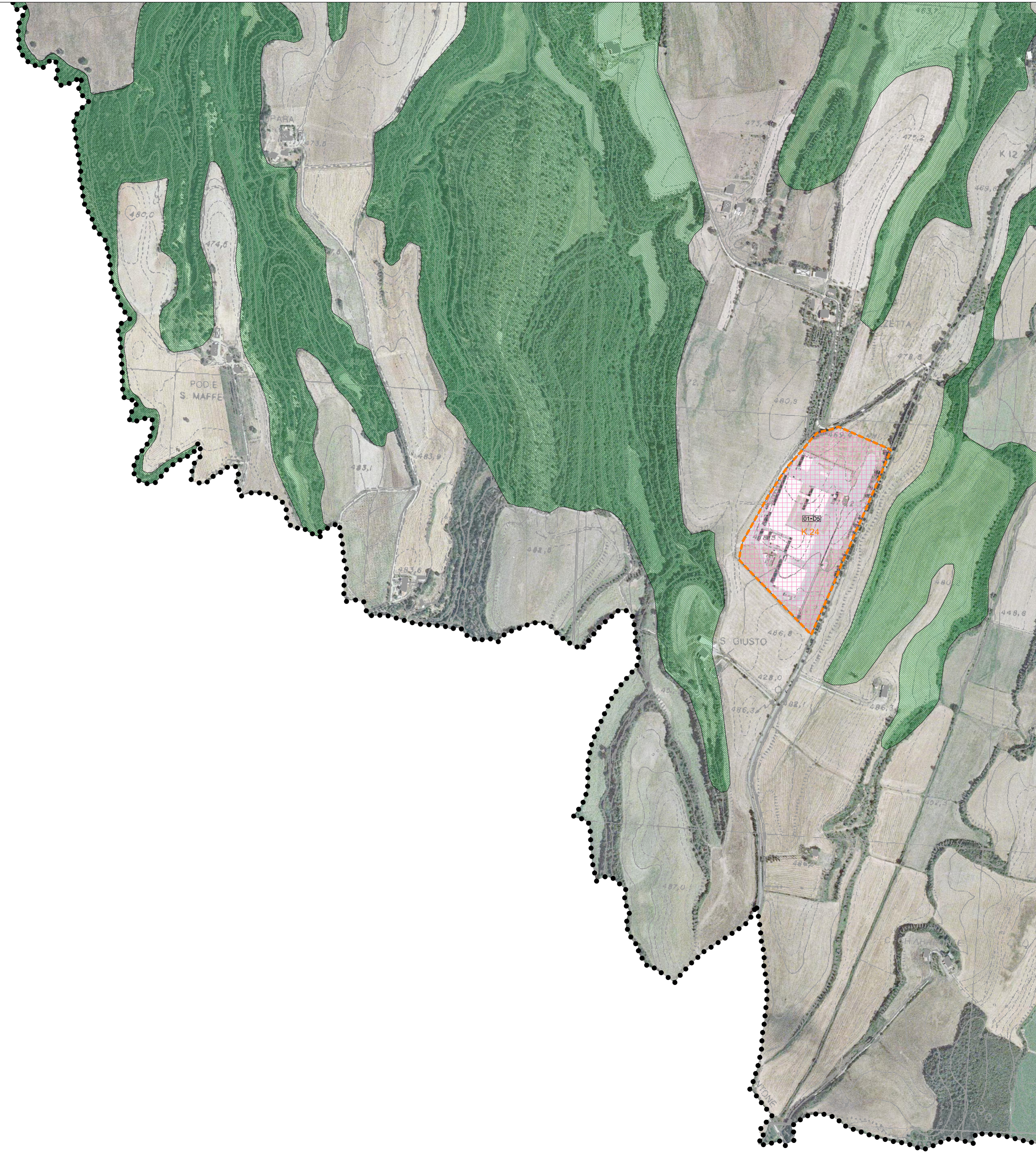
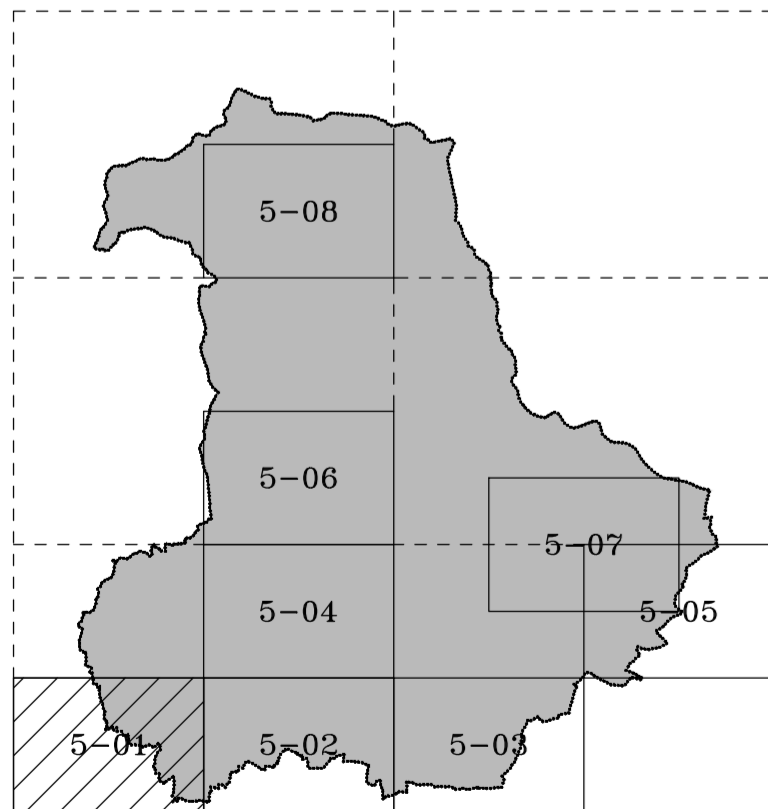
CONSULENTE BOTANICO:  
Dott. Gioacchino Sansoni

CONSULENTE GEOLOGICO:  
Dott. Geol. Davide Fusi  
Dott. Geol. Giancarlo Bruti  
Dott. Geol. Gianpaolo Veralli  
Dott. Geol. Sandro Tamantini

DISEGNATORE  
Sig. Alfonso Crudo



TAGLIO FOGLI PRG 1:5.000



**LEGENDA ZONIZZAZIONE**

- ZONA A
- ZONA B
  - Sottozona B1
  - Sottozona B1a
  - Sottozona B2
  - Sottozona B3
  - Sottozona B4
- ZONA C
  - Sottozona C1
  - Sottozona C2
  - Sottozona C3
  - Sottozona C4
  - Sottozona C5
- ZONA D
  - Sottozona D1
  - Sottozona D2
  - Sottozona D3
  - Sottozona D4
  - Sottozona D5
  - Sottozona D6
  - Sottozona D7
  - Sottozona D8
  - Sottozona D9
- ZONA E
  - Sottozona E1
  - Sottozona E2
- ZONA F
  - Sottozona F1
  - Sottozona F1a
  - Sottozona Fd
  - Sottozona F2
  - Sottozona F3
  - Sottozona F4
  - Sottozona F5
  - Sottozona F6
- ZONA G
  - Sottozona G1
  - Sottozona G2
- Limite comprensorio con obbligo del piano di attuazione
- Usi Civici
- Limite area sottoposta a vincolo cimiteriale
- Invaso sull'Elvella
- Variante ANAS S.S. Cassia
- Potenziamento viabilità a servizio dell'agricoltura
- Potenziamento viabilità
- Nuova viabilità
- Pista ciclabile
- Confine Comunale

**Servizi e Attrezzature**

	Esistenti	Di Progetto
Asili nido	⊕	⊙
Centro per il culto	⊕	
Consultorio familiare	⊕	
Farmacia	⊕	
Scuola materna	⊕	
Scuola elementare	⊕	⊕
Scuola media inferiore	⊕	⊕
Scuola media superiore	⊕	
Uffici comunali	⊕	
Uffici postali	⊕	
Biblioteca	⊕	
Centroservizi	⊕	
Cimitero	⊕	
Depuratore	⊕	
Campo gioco bambini	⊕	⊕
Attrezzature sportive	⊕	⊕
Centro lettura	⊕	⊕
Mattatoio	⊕	
Distributore carburante	⊕	
Consorzio agrario	⊕	
Gerontocomio	⊕	
Molino	⊕	
Ospedale	⊕	⊕
Parcheggio	P	P
Auditorium	⊕	⊕
Cinema e teatri	⊕	
Centro sociale	⊕	
Centro informazione turistiche	⊕	
Sottostazione ENEL	⊕	
Sosta circo e attività simili	⊕	⊕